

KCT 4210



Cámara termográfica de alta resolución

La KCT 4210 es un innovador producto de captación térmica de imágenes, que ofrece unas excelentes prestaciones para la captación de imágenes y la medición de la temperatura dentro de un equipo compacto, ligero y de sencillo manejo.

SE trata de un producto perfecto tanto para termógrafos como para ingenieros de mantenimiento, capaz de capturar y imágenes de alta calidad en tiempo real y manipularlas sin conexión, o resolver problemas sobre el terreno.

La cámara incluye una pantalla de 3 1/2" de altas prestaciones

KOBAN: fiabilidad, competitividad y gama completa.



ALGUNAS DE LAS APLICACIONES TÍPICAS PARA LA KCT 4210 SON:

- Mantenimiento predictivo y preventivo
 - eléctrico y mecánico
- Monitorización de procesos
- Localización de problemas y mantenimiento en sistemas de climatización
- Inspecciones generales industriales/domésticas
- Seguridad

DESCRIPCIÓN DEL PRODUCTO

La cámara termográfica, de diseño ergonómico, alberga el núcleo, junto con una batería de ion-litio de larga duración, reemplazable sobre el terreno. Para facilitar su uso, la imagen se muestra en una gran pantalla LCD de 31/2" con retroiluminación mediante LED. Es posible capturar las imágenes utilizando una tarjeta MMC y SD para su recuperación y posterior análisis, en caso necesario. También es posible volcar las imágenes a un ordenador desde la tarjeta de memoria para analizarlas, crear informes e imprimirlas.

La KCT 4210 es completamente radiométrica, las mediciones de temperatura se pueden realizar sobre toda la imagen y es posible identificar automáticamente puntos fríos y calientes mediante el uso de un puntero láser activado mediante disparador.

ESPECIFICACIONES GENERALES

Campo de visión (CDV): 20° x 15°

Enfoque: Manual

Enfoque mínimo: 30cm

Respuesta espectral: 8µm a 14µm

Sensibilidad térmica: 150mK (0,15°C) @ 21°C temperatura ambiente y 25°C temperatura de escena

Detector: 160x120 píxeles, microbolómetro no refrigerado

Almacenamiento de imágenes: Hasta 1000 imágenes en la tarjeta SD suministrada

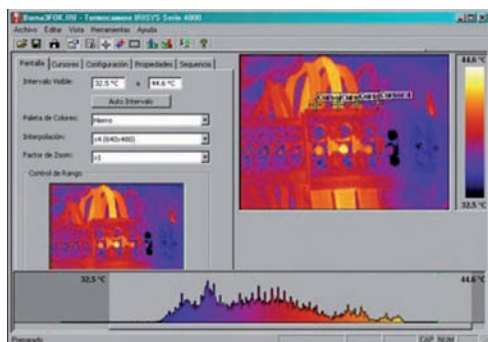
Pantalla LCD en color de 31/2" con retroiluminación mediante LED

4 paletas de color

Incorpora un puntero láser de Clase 2 incorporado para resaltar el área de medición central

Batería: Batería de ion-litio recargable y reemplazable sobre el terreno

Tiempo de funcionamiento: 4 horas de funcionamiento continuo



ESPECIFICACIONES DE MEDICIÓN

Temperatura: -10°C a +250°C

Radiometría: Dos cursores móviles de medición de temperatura, con medición de la diferencia de temperatura

Corrección de emisividad: Seleccionable por el usuario de 0,2 a 1,0 en pasos de 0,01 con compensación de temperatura ambiente reflejada

Precisión: El mayor valor de $\pm 2^\circ\text{C}$ o $\pm 2\%$

Carcasa: Plástico resistente a impactos

Dimensiones: 230mm x 120mm x 110mm

Peso: 0,75kg incluida la batería

LA KCT 4210 INCLUYE:

Cámara IR, Batería, Adaptador de CA, Cable USB, CD con manual de funcionamiento y software (análisis en ordenador y redacción de informes EasyReport), funda, correa para la muñeca, tarjeta SD y lector de tarjetas SD.

ACCESORIOS OPCIONALES

Software de creación de informes, cargador de sobremesa, cargador para coche de 12V, batería adicional, pantalla de luz.

INTERFACES

USB tipo B

AJUSTES Y CONTROLES

- Control suave de encendido/apagado
- Control de alcance seleccionable por el usuario
- Control de nivel seleccionable por el usuario
- Ajuste automático de alcance y nivel
- Paletas de visualización: arcoiris, hierro, contraste alto y escala de grises
- Interrupción de activación del láser
- Lectura en °C , °F ó °K
- Captura de imágenes con hora y fecha
- Zoom digital 2 x

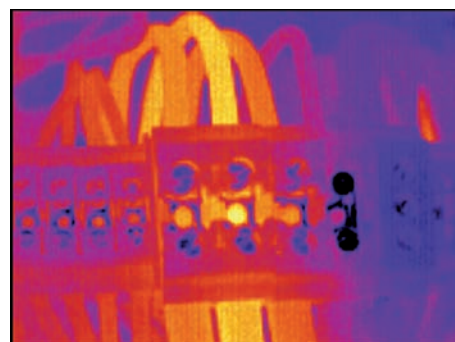
CARACTERÍSTICAS

- Presentación de la imagen y la medición de la temperatura en tiempo real
- Imágenes en alta resolución
- Gran pantalla de 3 1/2 pulgadas
- Funcionamiento sencillo
- Medición de temperatura múltiple
- Almacenamiento y recuperación de múltiples imágenes con resolución completamente digital
- Explorador de imágenes con ajuste completo de la imagen
- Indicador de carga de la batería
- Peso reducido

ENTORNO

Temp. de funcionamiento: -15°C a +45°C Humedad: 10% a 90% sin condensación

Temp. de almacenamiento: -20°C a +70°C Marca CE (Europa)



Ejemplo de imagen termográfica

